

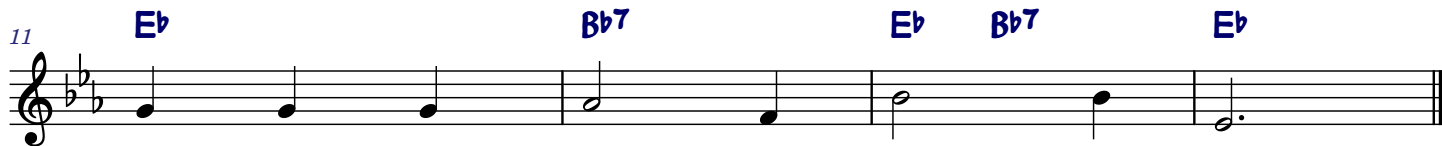
GWAŁTU GWAŁTU PASTUSZKOWIE



E^b **B^b** **A^b** **E^b**
 Gwa - łtu! gwa - łtu! Pa - a - stu - szko - wie, Sły - szcie!
 Stra - chy! stra - chy! na - ad stra - cha - mi, Jas - ność
 Ci - cho! ci - cho! Wo - oj - tku ły - sy, Bo się
 Daj - no po - kój mi - i - ły Ba - sza, Dyc to
 Wscho - dzi, kwi - tnie, śli - i - czne Pa - nie, Nę - dza
 Na - ro - dził się Sy - y - nek Bo - ży, Bierz - cie
 Nu - że da - lej, pó - ójdź - cie w sko - ki, O - kła -
 Weź - cie z so - bą ba - a - sy du - dy, Po - spie -
 U - pad - nij - cie na - a ko - la - na, Przy - wi -



B^b **A^b** **E^b** **B^b7**
 sły - szcie! Co - o wam po - wiem: O - gień się bły - ska,
 bi - je pio - o - ru - na - mi: O tam do ka - ta,
 złę - knie, kto - o u - sły - szy. Czy cię złe ci - ska,
 wi - dzę do - o - bra na - sza: Kwiat się ro - zwi - ja,
 z bie - dą w te - eb do - sta - nie: Ra - dość na - sta - je,
 z so - bą o - ow - ce, ko - zy: Bie - gaj - cie, chło - py,
 daj - cie se - e - rem bo - ki: Tak - że kie - łba - sy
 szaj - cie do - o tej bu - dy: Różnij - cie na ko - zie
 taj - cie swe - e - go Pa - na: Wi - wat dzie - ci - no,



E^b **B^b7** **E^b** **B^b7** **E^b**
 a dro - ga śli - ska, U - cie - kać.
 już ko - niec świa - ta, Żle z na - mi.
 nie za - wrzesz py - ska, Ku - dła - czu.
 niech fan - ta - zy - ja, Nie gi - nie.
 patrz - cież hu - lta - je, Bóg do - bry.
 do o - nej szo - py W Be - tle - jem.
 kładź - cie za pa - sy, Co prę - dzej.
 w tym cięż - kim mro - zie, Dzie - cią - tku.
 daj z be - czką wi - no, Za dro - gę.

